

HuisPortaal.nl

makelaars van nu



Hortsedijk 108-A, Helmond

Kenmerken

Overdracht

Huurprijs	€ 950 onbepaalde tijd
Uitvoering	Gestoffeerd
Aangeboden sinds	27-01-2020
Duur overeenkomst	onbepaalde tijd
Waarborgsom	1 maand / € 950
Totale servicekosten	€ 75 per maand

Indeling

Aantal kamers	3 kamers (1 slaapkamers)
Aantal badkamers	1
Aantal WC's	1
Kelder	nee
Zolder	nee
Garage	nee
Aantal woonlagen	2

Tuin

Oppervlakte	m2
Breedte	m
Diepte	m

Ligging

Ligging	buiten bebouwde kom, stad, landelijk, vrij uitzicht, Woonomgeving (zakelijk)
---------	--

Bouw

Woontype 1	appartement
Woontype 2	Bovenwoning
Woontype 3	Condominium
Bouwjaar	1962

Raamwerk	aluminium, draai- kiepramen
----------	-----------------------------

Oppervlakten en inhoud

Perceeloppervlakte	115m2
Totale woonoppervlakte	115m2
Inhoud	285m3

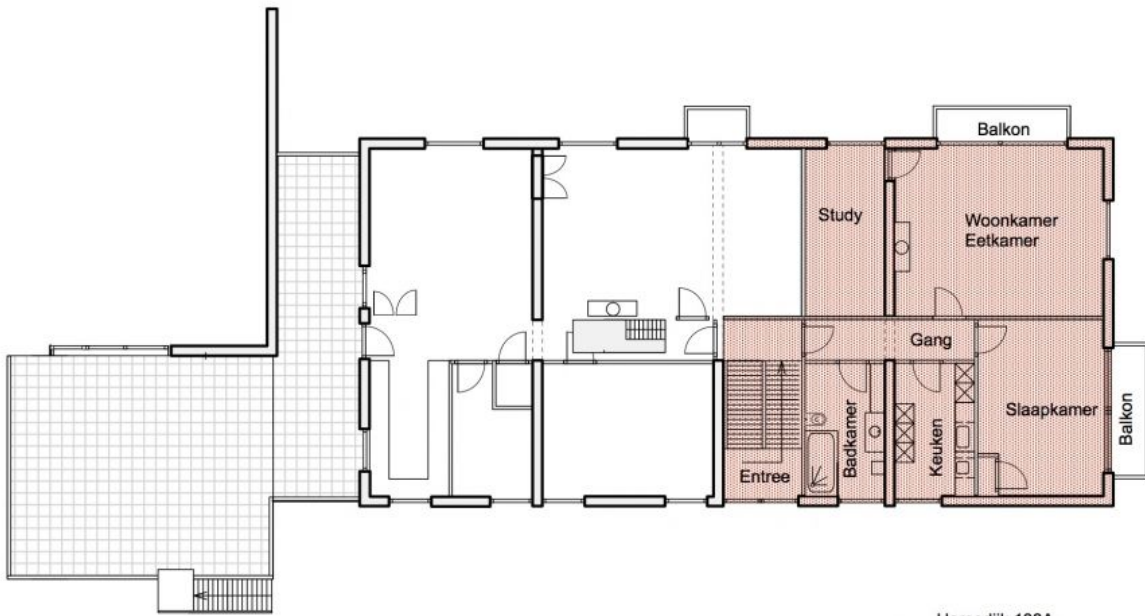
Energie

Verwarming	CV-ketel, open haard, gas, elektriciteit, airconditioning
Type warm water	combiketel, CV-ketel, gas
Beglazing	hoogrendementsglas, dubbel
Type isolatie	dakisolatie, vloerisolatie

Impressies



Plattegrond



Horsedijk 108A

Omschrijving

Bouwjaar 1962

Pand totaal gerenoveerd in 2011

HELMOND, HORTSEDIJK 108a

Boven een bedrijfscomplex in Stiphout gelegen zeer ruim en goed afgewerkt appartement op eerste etage met berging op de begane grond en twee eigen parkeerplaatsen.

Algemeen:

- Voorzien van eigen aansluitingen gas, elektra en water
- CV geplaatst oktober 2019
- Voorzien van Dakisolatie
- Voorzien van HR ++ glas
- Appartement is voorzien van een intercominstallatie
- Per 1 maart beschikbaar
- Borgsom ter grootte van één maandhuur

Woonoppervlakte: circa 115 m²

Indeling / voorzieningen:

Begane grond:

- Entree
- Grote berging, oppervlakte circa 12m²
- Patio-tuin met vijver en zitmogelijkheid

1ste verdieping:

- Fraaie moderne keuken met keukeninrichting, voorzien van alle gangbare apparatuur.
- Moderne en geheel betegelde badkamer, toilet, ligbad met douchemogelijkheid en badkamermeubel
- Sfeervolle living bestaande uit een eet-zitkamer. De living is voorzien van een parketvloer, openhaard met schouw en de wanden en plafonds
- Ruime slaapkamer met parketvloer en stucwerk wanden en plafonds
- Centraal gelegen gang
- Study cq 2de slaapkamer

- Kersenhouten parketvloer in alle kamers behalve keuken en badkamer

