



Wandelweg 56F
1521 AH Wormerveer

€ 1.300 p.m.



Alle kenmerken op een rij

Overdracht

Huurprijs	€ 1.300 p.m.
Aangeboden sinds	07 sep 2023
Status	verhuurd
Huurperiode	bepaalde tijd
Borgsom	€ 1.500
Servicekosten	€ 200
Aanvaarding	in overleg

Bouw

Woningcategorie	appartement
Type woning	bovenwoning
Soort woning	
Kozijnen	kunststof, draaikiepramen

Indeling

Aantal kamers	
Aantal badkamers	1
Aantal toiletten	1
Kelder	nee
Zolder	nee
Garage	geen

Gebied en inhoud

Perceeloppervlak (m ²)	88
Woonoppervlak (m ²)	65
Inhoud (m ³)	200



Ligging

Ligging

woonwijk, park, buitenwijk, onbelemmerd zicht

Energie

Verwarming

centraal, vloerverwarming volledig, gas

Soort warm water

combiboiler

Beglazing

hoogrendementsglas

Isolatie

volledig

Energielabel

Energielabel

A, vervaldatum: 01 mei 2026



Wandelweg 56F in beeld









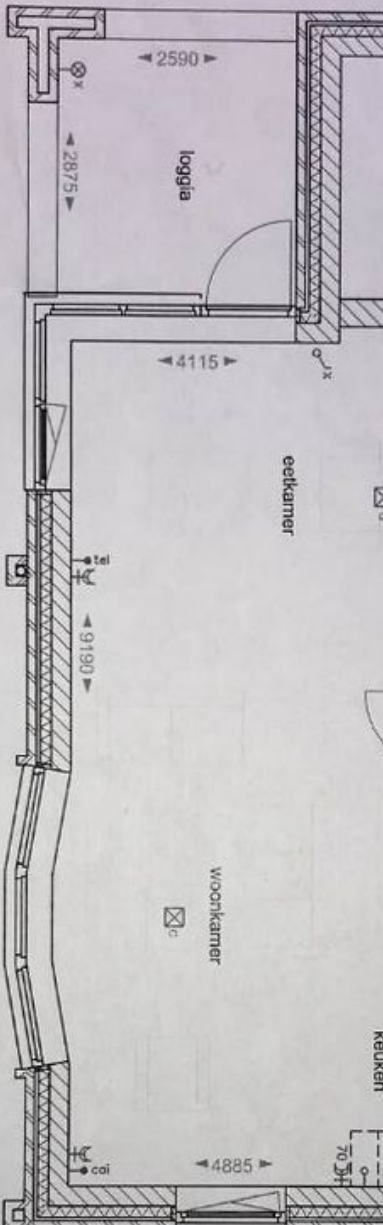






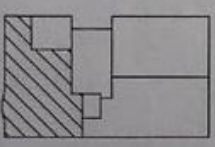
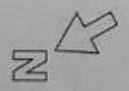

Wilhelminapark Wormerveer
aangelegd in 1898
www.wilhelminaparkwormerveer.nl
Vrije toegang voor voetgangers
van 08.00 - 20.00 uur
Verboden voor honden – al dan niet aangelijnd –
en (brom)fietsers
Buiten openingstijden verboden toegang,
artikel 461 WvS





LEGENDA

- | | | |
|--|--|---|
| <ul style="list-style-type: none"> dubbele wandonderschors (met regenbuis) enkele wandonderschors (met regenbuis) venster w.o.v. regenbuis (geen regenbuis) perforatie wandonderschors (bv. vloeren) schakelaar dubbele schuifdeur houten schuifdeur bedekking met insulatie | <ul style="list-style-type: none"> centraal antenne systeem wandmontage televisie thermostaat sleutel slotting aanbouwplatform balkon aanbouw wandmicrofoon fontein haardstook rookrooster | <ul style="list-style-type: none"> afzuigpunt mechanische ventilatie vloerverwarming en koeling water of spiegel radiator akoestische wand akoestische wand met insulatie isolatie metselwerk kalkzandsteen |
|--|--|---|



voor akkoord koper(s)

.....

Deze tekening behoort bij de optielijst. De optielijst en tekening zijn gekennmerkt door dezelfde versie datum.

OPTIE TEKENING	
PARKZICHT Villa West	
bouwnr.:	23
verdieping:	1e
datum:	21-02-2016





Omschrijving Wandelweg 56F

Te huur dit heerlijke 2 kamer appartement van 65m² op de 1e verdieping van dit prachtige kleinschalige wooncomplex (2016) aan de Wandelweg in Wormerveer, vanaf 1 oktober 2023. Nabij het treinstation en centrum van Wormerveer op slechts enkele minuten met het OV van Amsterdam.

De indeling:

Begane grond:

Hier bevindt zich het bellentableau met videofoon en de postvakken. Middels de lift bereik je het appartement. Aan de achterzijde van het complex bevinden zich de genummerde privé parkeerplaatsen en de bergingen.

1e verdieping:

Entree, hal met meterkast, ruimte met wasmachine, droger en cv-ketel, toegang tot de badkamer welke is voorzien van douchecabine, toilet en wastafel. Ruime woonkamer met prachtig uitzicht over het Wilhelminapark. Moderne open keuken met gasfornuis, combi-oven, vaatwasser, koelkast en vriezer. Vanuit de keuken en woonkamer heb je toegang tot de slaapkamer. In het gehele appartement bevindt zich een mooie laminaatvloer met vloerverwarming. Tot slot is er nog een heerlijk balkon welke zich aan de voorkant van het complex bevindt met uitzicht op het Wilhelmina park.

Het appartement wordt gestoffeerd opgeleverd (zonder meubels).

Huisdieren zijn toegestaan in overleg. De waarborgsom bedraagt dan 3000 euro.

De servicekosten (200 euro) is inclusief water en exclusief gas, elektra en internet.

Het appartement wordt verhuurd voor een termijn van 6 maanden tot maximaal 1 jaar, met een optie tot verlenging tot 2 jaar.

Op zaterdag 23 September is er een open huis van 11:00u tot 17:00u. U bent van harte welkom!

Online bezichtigen van de woning is niet mogelijk.

English below:





Omschrijving Wandelweg 56F

For rent this lovely 2 room apartment of 65m² on the 1st floor of this beautiful small-scale residential complex (2016) on the Wandelweg in Wormerveer, from October 1, 2023. Near the train station and center of Wormerveer, just a few minutes by public transport from Amsterdam.

The layout:

Ground floor:

Here is the doorbell panel with videophone and the mailboxes. You reach the apartment via the elevator. At the rear of the complex are the numbered private parking spaces and storage rooms.

1st floor:

Entrance hall with meter cupboard, space with washing machine, dryer and central heating boiler, access to the bathroom which is equipped with a shower, toilet and sink. Spacious living room with a beautiful view over the Wilhelmina Park. Modern open kitchen with gas stove, combi oven, dishwasher, fridge and freezer. From the kitchen and living room you have access to the bedroom. The entire apartment has a beautiful laminate floor with underfloor heating. Finally, there is a lovely balcony which is located at the front of the complex with a beautiful view of the Wilhelmina park.

The apartment is delivered unfurnished (without furniture).

Pets are allowed in consultation. The deposit is then 3000 euros.

The service costs (200 euros) include water and exclude gas, electricity and internet.

The apartment is rented for a minimum period of 6 months to a maximum of 1 year, with an option to extend by 1 year.

On Saturday 23 September there will be an open house from 11:00 am to 5:00 pm. You are welcome!

Viewing the property online is not possible.





Huisportaal.nl
Vestdijk 180
5611 CZ Eindhoven

Tel. helpdesk: 085-782.00.00
Email: info@huisportaal.nl
Website: www.huisportaal.nl

IBAN: NL20.RABO.0156.0304.03
BTW: 8576.40.471.B.01
KVK Eindhoven: 68903162