



**huisportaal.nl**



**Hortsedijk 108**  
**5708 HE Helmond**

**€ 1.750 p.m.**



## Alle kenmerken op een rij

### Overdracht

Huurprijs	€ 1.750 p.m.
Aangeboden sinds	22 mrt 2024
Status	beschikbaar
Huurperiode	onbepaalde tijd
Borgsom	€ 3.500
Servicekosten	
Aanvaarding	in overleg

### Bouw

Woningcategorie	appartement
Type woning	bovenwoning
Soort woning	
Kozijnen	kunststof, draaikiepramen

### Indeling

Aantal kamers	
Aantal badkamers	1
Aantal toiletten	2
Kelder	nee
Zolder	nee
Garage	geen

### Gebied en inhoud

Perceeloppervlak (m <sup>2</sup> )	
Woonoppervlak (m <sup>2</sup> )	175
Inhoud (m <sup>3</sup> )	615



## Ligging

Ligging **beschutte ligging, buitenwijk, op een rustige weg, platteland, onbelemmerd zicht**

## patio/atrium

Oppervlakte (m<sup>2</sup>) **150**  
Breedte (m) **5**  
Lengte (m) **30**  
Oriëntatie **noordoost**  
Onderhoud **bezocht**  
Achters toegang **nee**

## Energie

Verwarming **centraal, gas, elektrische**  
Soort warm water **combiboiler, centrale verwarming**  
Beglazing **dubbel**  
Isolatie **dak, muur**

## Energielabel

Energielabel **D, vervaldatum: 31 dec 2030**

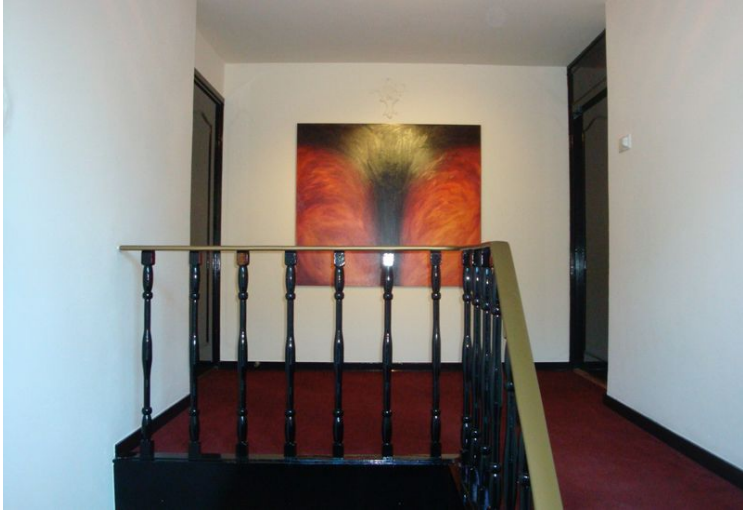


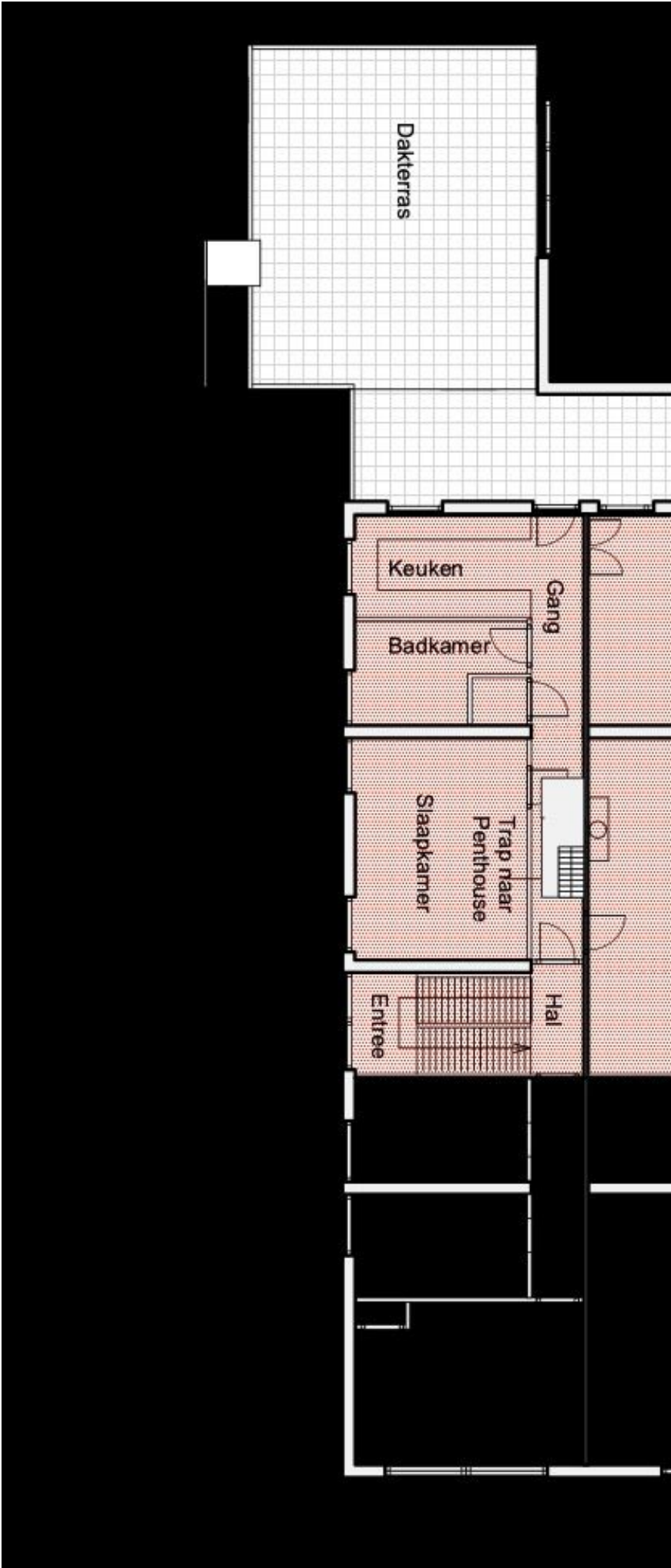
# Hortsedijk 108 in beeld















## Omschrijving Hortsedijk 108

### Omschrijving

Zeer ruim en goed afgewerkt appartement geheel gerenoveerd in 2013 met berging op de begane grond en twee eigen parkeerplaatsen.

Het appartement heeft de beschikking over een groot dakterras van maar liefst 80m<sup>2</sup> en een gedeelde patio.

### INDELING / VOORZIENINGEN:

#### BEGANE GROND:

Entree met goed verzorgde hal en mooie trap  
Grote berging ( aangrenzend ), oppervlakte circa 12m.  
Gezamenlijke binnentuin met vijver en zitmogelijkheid

#### 1STE VERDIEPING:

Fraaie keuken met U – vormige keukeninrichting, voorzien van alle gangbare apparatuur.  
Moderne en geheel betegelde badkamer, voorzien van vloerverwarming, massagedouche, ligbad, toilet en wastafelmeubel.  
Aparte geheel betegelde toiletruimte welke is voorzien van een hangtoilet en fontein.  
Sfeervolle grote living bestaande uit een ruime eetkamer en zitkamer welke met dubbele openslaande deuren met elkaar in verbinding staan.  
De living en eetkamer zijn voorzien van een parketvloer en de wanden en plafonds zijn voorzien van stucwerk.  
Ruime slaapkamer met parketvloer en stucwerk wanden en plafonds

Centraal gelegen gang  
Zeer ruim dakterras met prachtig uitzicht en trap naar de binnentuin.

#### 2DE VERDIEPING:

Via vaste trap te bereiken extra kamer met zeer veel lichtinval.  
Te gebruiken als bijvoorbeeld slaapkamer, hobbykamer, werkkamer e.d.  
Voorzien van vloerbedekking en de wanden en plafonds zijn voorzien van stucwerk.





## Omschrijving Hortsedijk 108

### ALGEMEEN:

Daken zijn voorzien van zeer goede isolatie  
1e en 2de verdieping voorzien van isolatieglas beglazing.  
Voorzien van eigen aansluitingen gas, elektra en water  
Appartement is voorzien van een intercominstallatie

English below:

### Description

Very spacious and well-finished apartment complete renovated in 2013 with storage room on the ground floor and two private parking spaces.

The apartment has a large roof terrace of no less than 80m<sup>2</sup> and a shared patio.

### LAYOUT / FACILITIES:

#### GROUND FLOOR:

Entrance with well-kept hall and beautiful stairs  
Large storage room (adjacent), surface area approximately 12m.  
Shared courtyard with pond and seating area

#### 1ST FLOOR:

Beautiful kitchen with U-shaped kitchen design, equipped with all common appliances.  
Modern and fully tiled bathroom with underfloor heating, massage shower, bath, toilet and washbasin.  
Separate fully tiled toilet room which is equipped with a hanging toilet and fountain.  
Atmospheric large living room consisting of a spacious dining room and sitting room, which are connected by double doors.  
The living room and dining room have parquet floors and the walls and ceilings have plasterwork.  
Spacious bedroom with parquet floor and stucco walls and ceilings





## Omschrijving Hortsedijk 108

Centrally located hallway

Very spacious roof terrace with beautiful views and stairs to the courtyard.

### 2ND FLOOR:

Extra room with lots of light, accessible via a fixed staircase.

Can be used as a bedroom, hobby room, office, etc.

Equipped with carpeting and the walls and ceilings have plasterwork.

### GENERAL:

Roofs have very good insulation

1st and 2nd floor with insulating glass glazing.

Equipped with its own gas, electricity and water connections

The apartment is equipped with an intercom system





Huisportaal.nl  
Vestdijk 180  
5611 CZ Eindhoven

Tel. helpdesk: 085-782.00.00  
Email: [info@huisportaal.nl](mailto:info@huisportaal.nl)  
Website: [www.huisportaal.nl](http://www.huisportaal.nl)

IBAN: NL20.RABO.0156.0304.03  
BTW: 8576.40.471.B.01  
KVK Eindhoven: 68903162