



Paletlaan 7
1339 AE Almere

€ 2.150 p.m.



Alle kenmerken op een rij

Overdracht

Huurprijs	€ 2.150 p.m.
Aangeboden sinds	16 nov 2023
Status	verhuurd
Huurperiode	bepaalde tijd
Borgsom	€ 3.000
Servicekosten	
Aanvaarding	in overleg

Bouw

Woningcategorie	woonhuis
Type woning	villa
Soort woning	rijtjeshuis
Kozijnen	hout

Indeling

Aantal kamers	
Aantal badkamers	3
Aantal toiletten	3
Kelder	nee
Zolder	nee
Garage	geen

Gebied en inhoud

Perceeloppervlak (m ²)	298
Woonoppervlak (m ²)	154
Inhoud (m ³)	



Ligging

Ligging

open plek, woonwijk, park, bebost gebied, op een rustige weg, centraal stadscentrum, onbelemmerd zicht

Energie

Verwarming

centraal, individuele oven, gedeeltelijk vloerverwarming

Soort warm water

Beglazing

dubbel

Isolatie

volledig

Energielabel

Energielabel

B, vervaldatum: 19 nov 2025



Paletlaan 7 in beeld

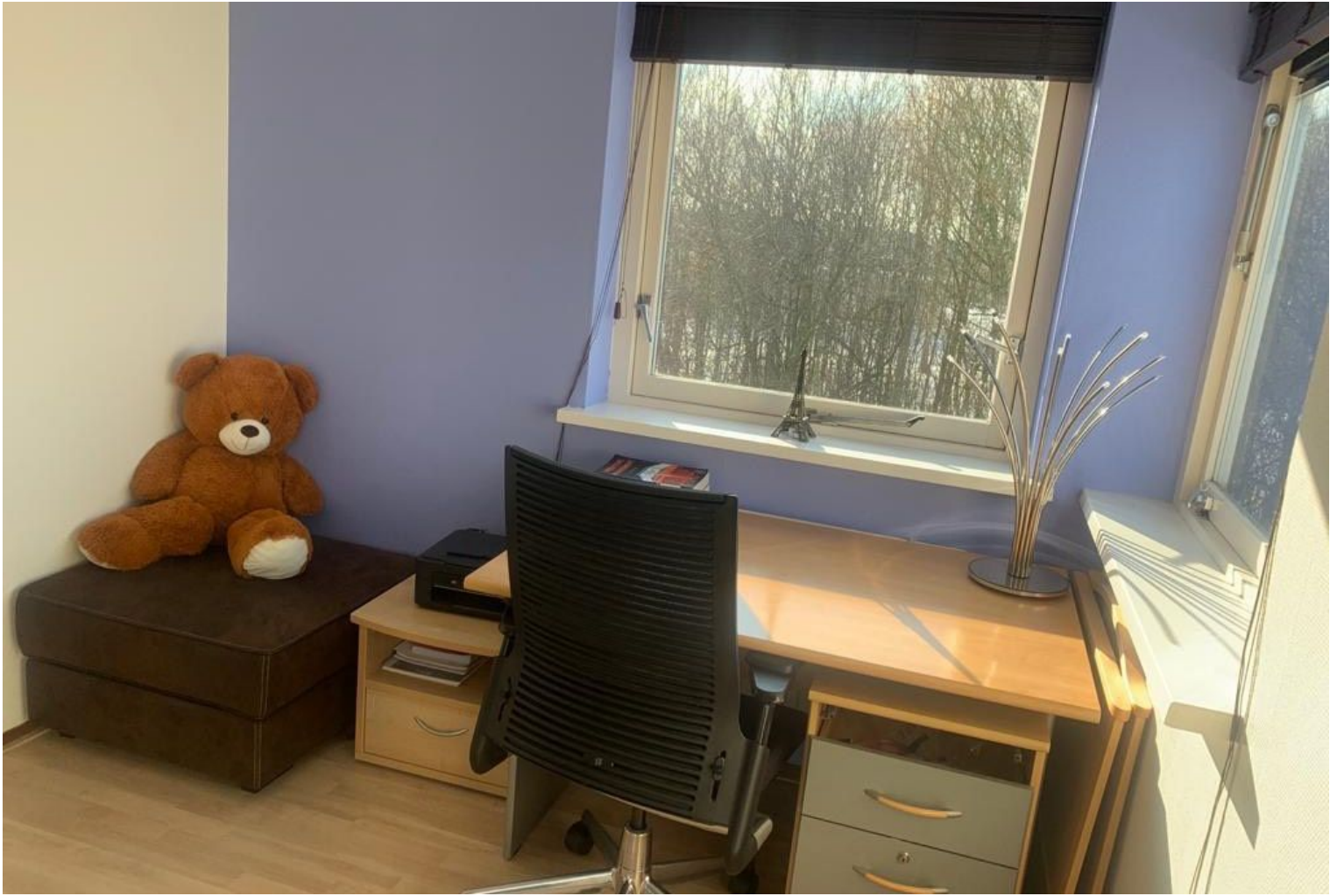












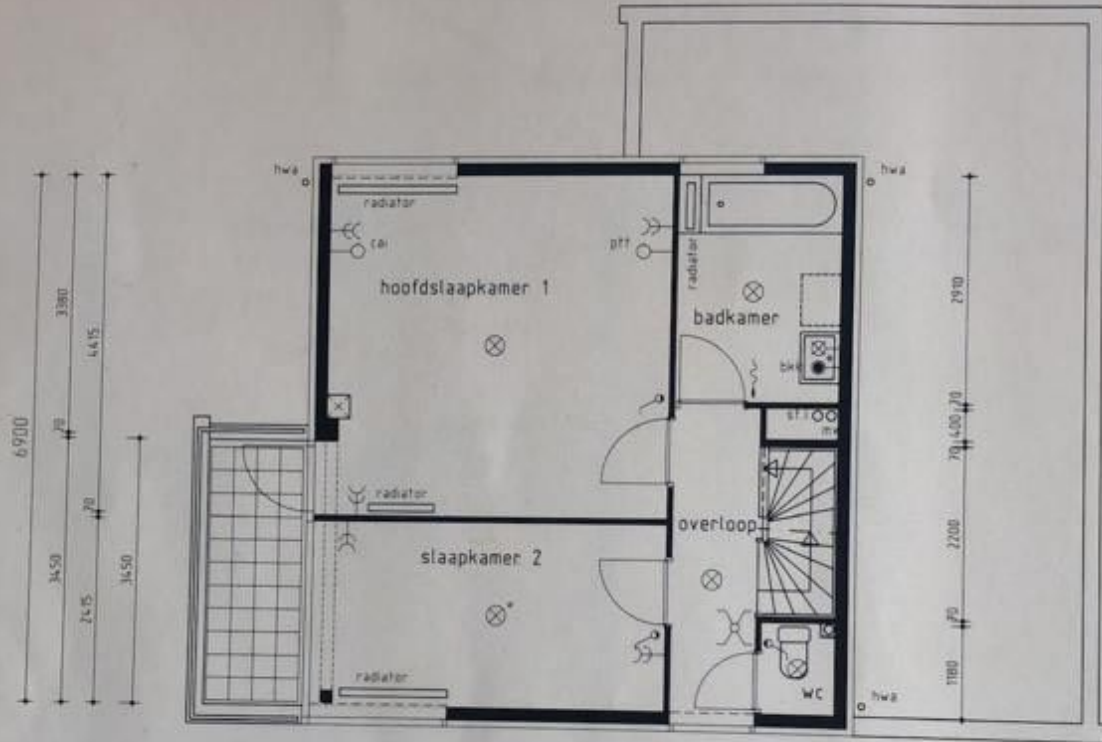
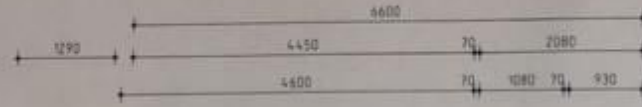




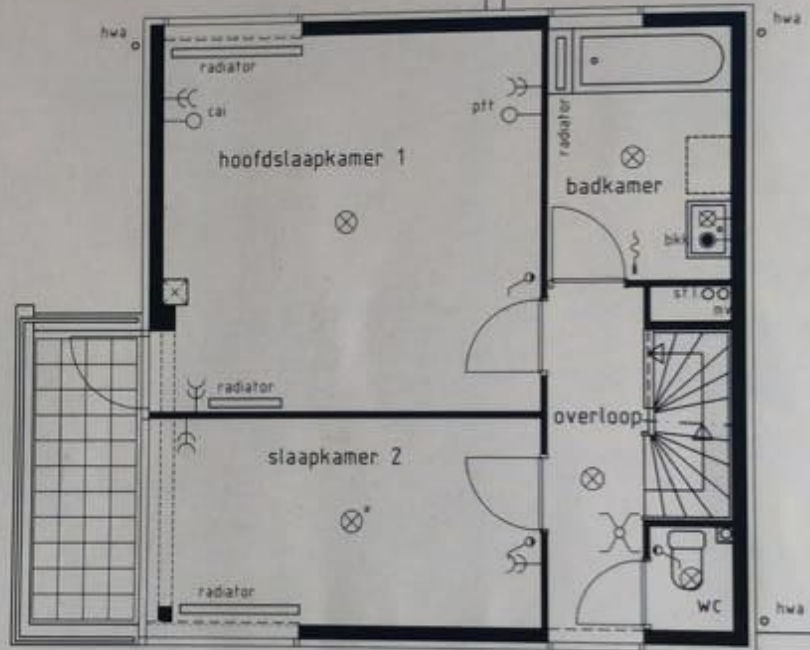
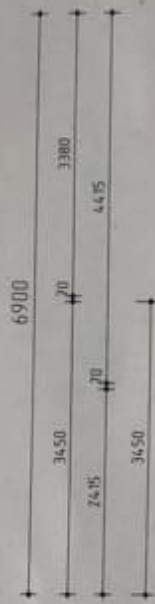
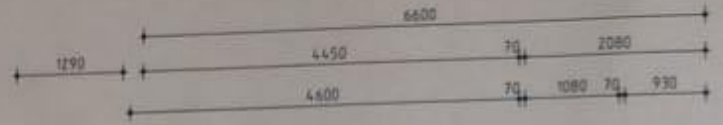




1^e VERDIEPING
 PARKVILLA GESCHAKELD EN VRIJSTAAND



1^e VERDIEPING
 PARKVILLA GESCHAKELD EN VRIJSTAAN



2^e VERDIEPING
PARKVILLA GESCHAKELD EN VRIJSTAAND





Omschrijving Paletlaan 7

Vrijwel vrijstaand 5 kamer hoekvilla met garage, gelegen tegenover Meridiaanpark met een ruime en zonnige tuin (gestrekt langs de drie kanten van het huis). Voor de garage twee eigen parkeerplaatsen inclusief oplaadpunt voor elektrische auto. Het dakterras maakt deze woning helemaal compleet. Verkeersluwe straat voor het huis heeft genoeg gratis parkeerplaatsen voor bezoek. Mooie en groene omgeving op loopafstand van Evenaar met gratis outdoor sport faciliteiten zoals een skatepark, mini-voetbal- en tennisbaan etc. Op 7 min lopen is de centrum Almere buiten/station met zeer diverse winkelaanbod. Intercity trein verbinding naar Amsterdam/Schiphol/International school Almere is zeer snel. Ook met auto ben je binnen 5 minuten op de snelweg A6 richting Lelystad, Utrecht en Amsterdam.

Het huis van jaar 1996 is op een ruime kavel van 298 m² met een woonoppervlakte 154 m².

Indeling: Entree in een ruime hal met toilet, meterkast, trap en een deur naar de woonkamer. Mooie en ruime woonkamer met ramen naar de voortuin en dubbel openslaande deur naar de achtertuin met een zonnenscherm. Een L-vormig moderne keuken met een bijkeuken en opbergruimte met toegang tot de garage. De keuken is uitgebreid met een keramiek kookplaat, afzuig, oven, vaatwasser, ingebouwde koelkast en veel opbergruimte. Ook uit de keuken veel raampartijen met zicht op eigen tuin. Heel beganegrond heeft plavuizen met vloerverwarming. De oppervlakte van de woonkamer exclusief hal en bijkeuken is bijna 55 m².

Eerst etage: Ruime verloop, twee slaapkamers waarvan een grote met een klerekast deur naar dakterras met mooie uitzicht op park, badkamer met ligbad en douche, nog eens apart toilet. 1e etage heeft laminaat in zeer goede staat.

2e etage: Ruime verloop, twee slaapkamers met laminaat, recent gelegd tweede badkamer.

In korte: Villa met garage en parkeergelegenheid voor de garage incl. oplader elektrische auto

5 kamers (4 slaapkamers), twee badkamers en twee aparte toiletten





Omschrijving Paletlaan 7

Dakterras met zicht op park

Oppervlakte kavel 298 m² (woonoppervlakte 154 m²) met ruime tuin aan drie kanten van de hoekvilla

Gestoffeerd met plavuizen op de beganegrond met vloerverwarming en moderne houten jaloezieën op alle ramen

Op loop afstand van centrum Almere buiten en station

Huur €2150 excl. gas/electra/water (Geen service kosten)

Borg €3000,00

Minimum 1 jaar contract

English below:

Virtually detached 5-room corner villa with garage, located opposite Meridian Park with a spacious and sunny garden (stretched along the three sides of the house). Two private parking spaces in front of the garage, including a charging point for an electric car. The roof terrace makes this house complete. The traffic-calmed street in front of the house has plenty of free parking spaces for visitors. Beautiful and green area within walking distance of Evenaar with free outdoor sports facilities such as a skate park, mini football and tennis court, etc. The center of Almere outside/station with a very diverse range of shops is a 7-minute walk away. Intercity train connection to Amsterdam/Schiphol/ International school Almere is very fast. You can also reach the A6 highway towards Lelystad, Utrecht and Amsterdam within 5 minutes by car.

The house built in 1996 is on a spacious plot of 298 m² with a living area of 154 m².





Omschrijving Paletlaan 7

Layout: Entrance into a spacious hall with toilet, meter cupboard, stairs and a door to the living room. Beautiful and spacious living room with windows to the front garden and double doors to the backyard with an awning. An L-shaped modern kitchen with a utility room and storage space with access to the garage. The kitchen has been expanded with a ceramic hob, extractor, oven, dishwasher, built-in refrigerator and plenty of storage space. There are also many windows from the kitchen with a view of your own garden. The entire ground floor has tiles with underfloor heating. The area of the living room excluding hall and utility room is almost 55 m².

First floor: Spacious hallway, two bedrooms, one large with a wardrobe door to roof terrace with beautiful views of the park, bathroom with bath and shower, another separate toilet. 1st floor has laminate in very good condition.

2nd floor: Spacious hallway, two bedrooms with laminate flooring, recently installed second bathroom.

In short: Villa with garage and parking in front of the garage including electric car charger

5 rooms (4 bedrooms), two bathrooms and two separate toilets

Roof terrace with a view of the park

Plot surface 298 m² (living area 154 m²) with spacious garden on three sides of the corner villa

Tiled on the ground floor with underfloor heating and modern wooden blinds on all windows

Within walking distance of the center of Almere and the station

Rent €2150 excl. gas/electricity/water (No service costs)

Deposit €3000.00

Minimum 1 year contract





Huisportaal.nl
Vestdijk 180
5611 CZ Eindhoven

Tel. helpdesk: 085-782.00.00
Email: info@huisportaal.nl
Website: www.huisportaal.nl

IBAN: NL20.RABO.0156.0304.03
BTW: 8576.40.471.B.01
KVK Eindhoven: 68903162