



**Oostlaan 96**  
**2641 DV Pijnacker**

**€ 398.000 c.b.**



## All features in a row

### Transfer

Asking price	<b>€ 398.000 c.b.</b>
Offered since	<b>05 apr 2024</b>
Status	<b>sold</b>
Acceptance	<b>in consultation</b>

### Construction

Property category	<b>apartment</b>
Property type	<b>gallery flat</b>
Property sub type	
Framework	<b>wood</b>

### Layout

Number of rooms	
Number of bathrooms	<b>1</b>
Number of toilets	<b>1</b>
Basement	<b>no</b>
Attic	<b>no</b>
Garage	<b>none</b>

### Area and content

Plot area (m <sup>2</sup> )	<b>77</b>
Living area (m <sup>2</sup> )	<b>72</b>
Content (m <sup>3</sup> )	<b>221</b>



**Location**

Location **central city center, district, unobstructed view**

**Energy**

Heating **central**

Type of hot water **combiboiler**

Glass **double**

Insulation **roof, floor, wall, complete**

**Energy label**

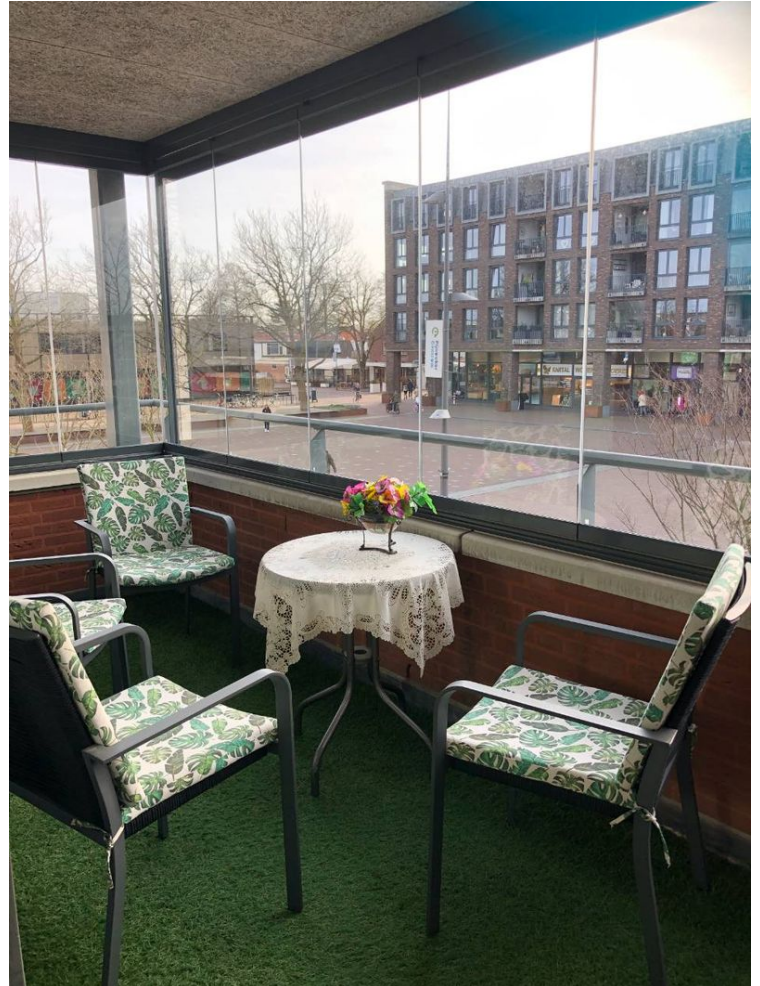
Energy label **B, expire date: 16 dec 2025**



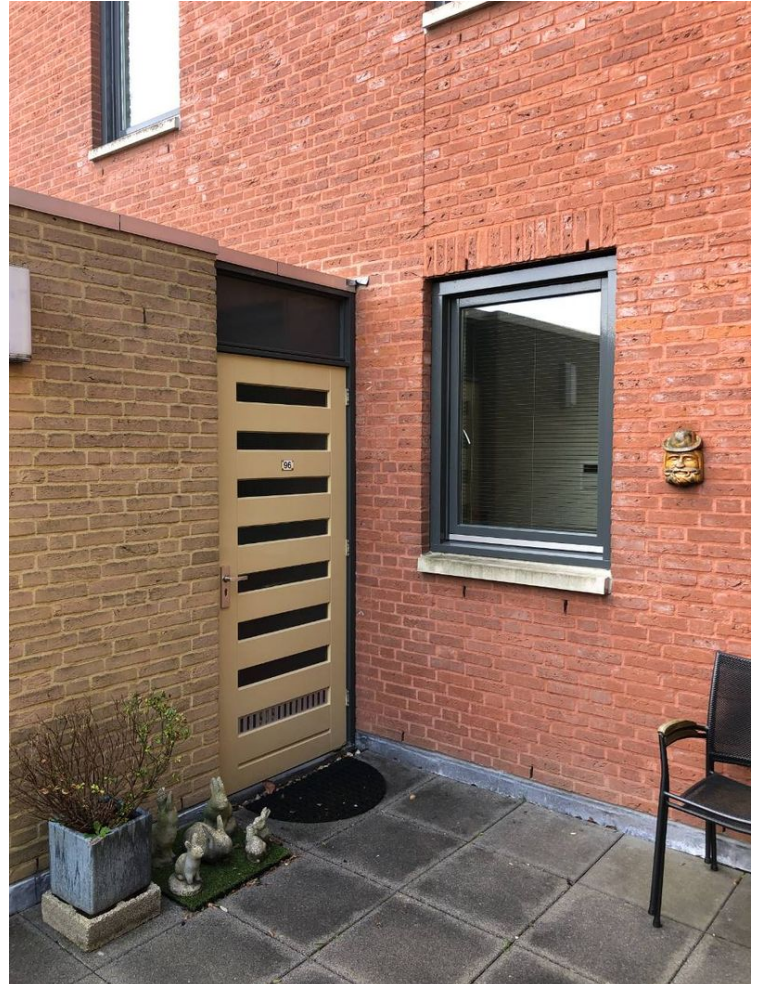
# Oostlaan 96 in focus













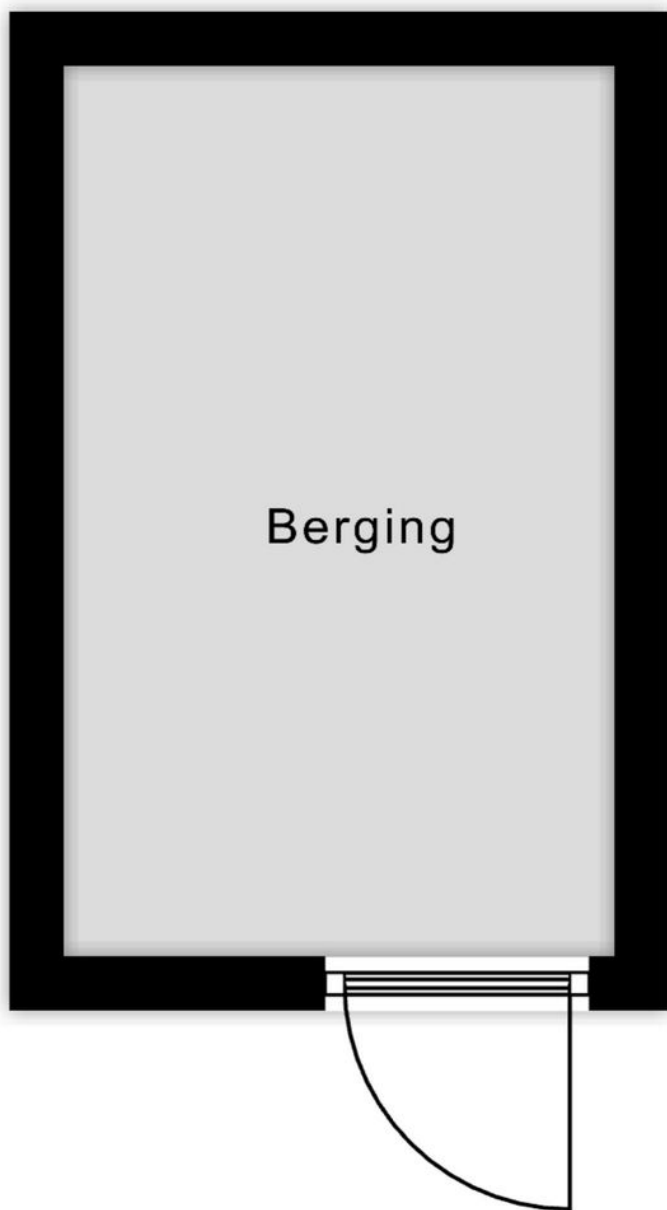






Aan de plattegronden kunnen geen rechten worden ontleend  
 © Zibber www.zibber.nl

2.02 m



3.27 m

Aan de plattegronden kunnen geen rechten worden ontleend  
© Zibber [www.zibber.nl](http://www.zibber.nl)



## Omschrijving Oostlaan 96

In het centrum van Pijnacker boven de winkels ligt dit bijzondere en uitstekend onderhouden 3 kamer appartement met balkon en zowel een inpandig als buiten berging. Het appartement kijkt uit over het altijd levendige Raadhuisplein. Het complex dateert uit 2000 en is gunstig gelegen met alle winkels en gemakken om de hoek. Er zijn heel goede verbindingen met het openbaar vervoer, RandstadRail station Pijnacker Centrum, met directe verbinding naar Rotterdam en Den Haag, is vijf minuten lopen. Het appartement ligt nabij de uitvalswegen naar Delft, Den Haag en Rotterdam. Het appartement ligt op de 1e verdieping en is bereikbaar per trap of lift. Het appartement heeft een woonoppervlakte van 77 m<sup>2</sup> en heeft een energielabel B.

Het appartement is rechtstreeks te bereiken vanuit de onder het complex liggende openbare parkeergarage, waar bewoners de optie hebben voor een 24/7 in-en uitrijkaart voor een vast maandelijks bedrag.

Kijkdag zaterdag 20 april van 11:00 tot 15:00

De indeling van het appartement is als volgt:

Begane grond:

Ruime entreehal met toegang tot de lift en het trappenhuis.

1e verdieping:

Entree van het appartement met een hal en de meterkast. Vanuit de gang zijn de woonkamer, de 2 slaapkamers, het apart toilet, de badkamer en de inpandige berging te bereiken. De woonkamer is voorzien van een open keuken met inbouwapparatuur. Vanuit de woonkamer is het met beglazing afgeschermd balkon te bereiken. Het balkon vormt daarmee een verlengstuk van de woonkamer. Op mooie dagen is het mogelijk de beglazing van het balkon open te schuiven. Aan de hoofdslaapkamer grenst een tweede balkon. De badkamer is voorzien van een douche en een wastafel. Naast de badkamer ligt een inpandige berging met opstelplaats voor de wasmachine, droger, de CV ketel en de mechanische ventilatie.

De berging ligt direct bij de woning op de 1e verdieping.





Huisportaal.nl  
Vestdijk 180  
5611 CZ Eindhoven

Tel. helpdesk: 085-782.00.00  
Email: [info@huisportaal.nl](mailto:info@huisportaal.nl)  
Website: [www.huisportaal.nl](http://www.huisportaal.nl)

IBAN: NL20.RABO.0156.0304.03  
BTW: 8576.40.471.B.01  
KVK Eindhoven: 68903162